

ROMÂNIA
JUDEȚUL PRAHOVA
CONSILIUL LOCAL AL MUNICIPIULUI PLOIEȘTI

HOTĂRÂREA NR.

privind aprobarea numărului maxim de posturi, organigramei, statului de funcții și normativului de personal ale Centrului Creșe din Municipiul Ploiești

Consiliul Local al Municipiului Ploiești :

văzând Referatul de aprobare al Viceprimarului municipiului Ploiești – doamna Trofin Magdalena și Raportul de Specialitate al Centrului Creșe din Municipiul Ploiești prin care se propune aprobarea numărului maxim de posturi, organigramei, statului de funcții și normativul de personal ale Centrului Creșe din Municipiul Ploiești, instituție publică de subordonare locală cu personalitate juridică;

având în vedere Raportul de Specialitate comun al serviciului Resurse Umane, Organizare și Administrativ nr. _____ și al Direcției Administrație Publică, Juridic–Contencios, Achiziții Publice și Contracte nr. _____ din cadrul aparatului de specialitate al primarului municipiului Ploiești;

în baza prevederilor art.6 din Hotărârea Guvernului nr.566/2022 privind aprobarea Metodologiei de organizare și funcționare a creșelor și a altor unități de educație timpurie antepreșcolară;

în conformitate cu prevederile art.129 alin.(2) lit.,a” și alin.(3) lit.”c” din Ordonanța de Urgență nr.57/2019 privind Codul administrativ, actualizată;

ținând cont de prevederile art.6 alin. (1) din anexa la Ordinul ministrului sănătății nr.1456/25.08.2020 pentru aprobarea Normelor de igienă din unitățile pentru ocrotirea, educarea, instruirea, odihna și recreerea copiilor și tinerilor;

luând în considerare raportul Comisiei de specialitate nr.6 – Comisia pentru învățământ, sănătate, știință, cultură, culte, tineret și sport din data de, al comisiei de specialitate nr.1 – Comisia de buget finanțe, control, administrarea domeniului public și privat, studii și prognoze a Consiliului Municipiului Ploiești din data de și al comisiei nr.7 – Comisia juridică, ordine publică, respectarea drepturilor și libertăților cetățenești, petiții și reclamații din data de ;

în temeiul art. 196, alin.(1) lit.,a” din Ordonanța de Urgență nr. 57/2019, privind Codul administrativ, actualizată:

HOTĂRĂȘTE :

Art.1.Aprobă numărul maxim de 158 posturi, organigrama, statul de funcții și normativul de personal ale Centrului Creșe din Municipiul Ploiești, conform anexelor nr.1 - nr.3 ce fac parte integrantă din prezenta hotărâre, începând cu data de 01.09.2022.

Art.2.Până la data de 01.09.2022 se va supune spre aprobare Regulamentul de Organizare și Funcționare al Centrului Creșe din Municipiul Ploiești.

Art.3.Începând cu data de 01.09.2022 prevederile Hotărârii Consiliului Local nr.256/29.07.2021 își încetează aplicabilitatea.

Art.4.Centrul Creșe din Municipiul Ploiești va duce la îndeplinire prevederile prezentei hotărâri.

Art.5.Direcția Administrație Publică, Juridic – Contencios, Achiziții Publice, Contracte va aduce la cunoștință celor interesați prevederile prezentei hotărâri.

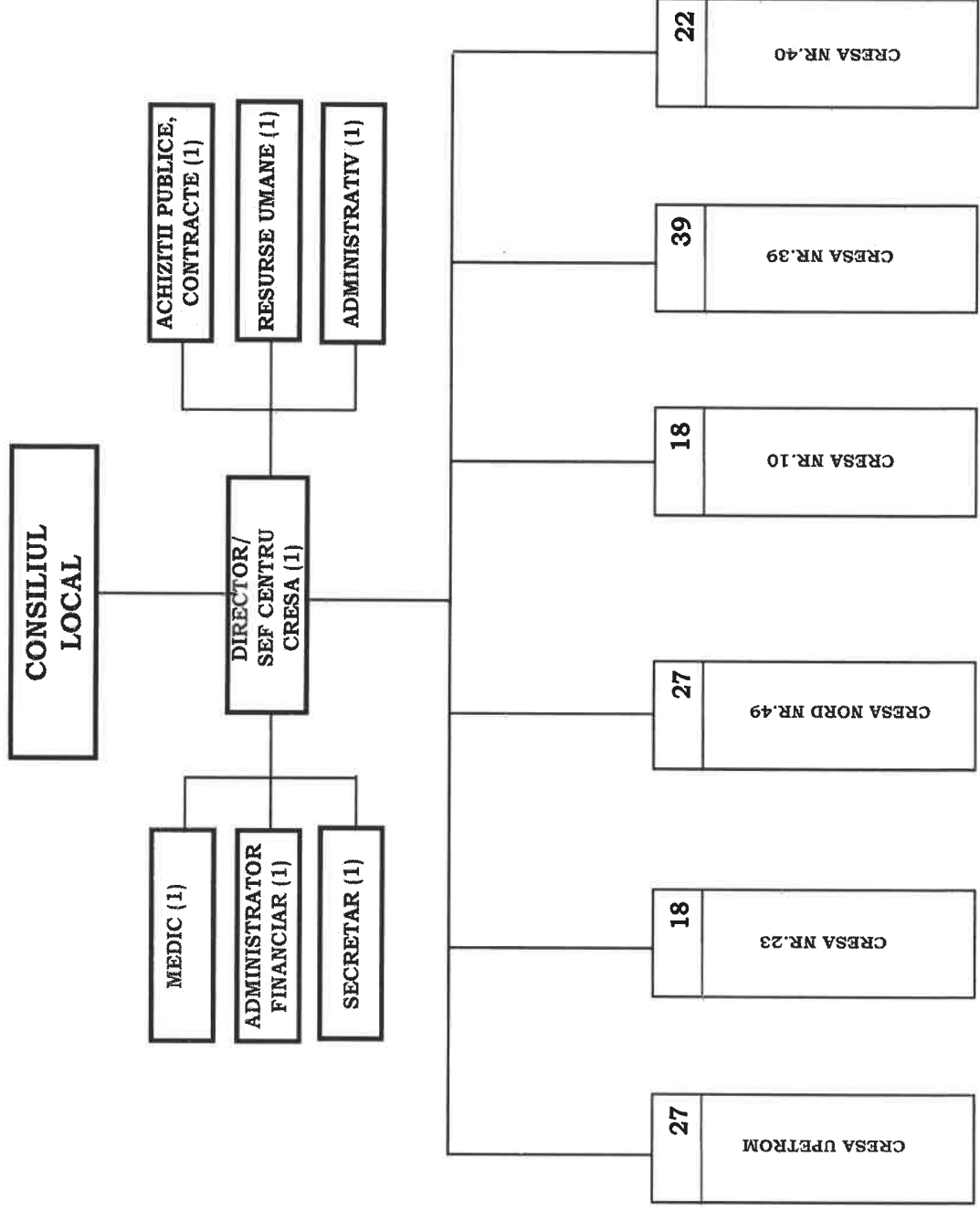
Data în Ploiești, astăzi _____

PREȘEDINTE DE ȘEDINȚĂ,

**CONTRASEMNEAZĂ SECRETAR GENERAL,
Mihaela Lucia CONSTANTIN**

CENTRU CRESE DIN MUNICIPIUL PLOIESTI **CU PERSONALITATE JURIDICA** **ORGANIGRAMA**

ANEXA NR. 1 LA H.C.L. NR. ____/2022



TOTAL	158
CONDUCERE	1
EXECUTIE	157

STAT DE FUNCTII

Nr. Crt.		Denumire functie	
Conducere			
1		Personal contractual de conducere	Sef centru (director)
Personal comun			
2		Personal contractual de executie	Medic
3		Personal contractual de executie	Administrator financiar
4		Personal contractual de executie	Secretar
Compartiment Achizitii Publice, Contracte			
5		Personal contractual de executie	Inspector de specialitate
Compartiment Resurse Umane			
6		Personal contractual de executie	Referent
Compartiment Administrativ			
7		Personal contractual de executie	Muncitor calificat
Cresa UPETROM			
8	1	Personal contractual de executie	Administrator patrimoniu
9	2	Personal contractual de executie	Asistent medical
10	3	Personal contractual de executie	Asistent medical
11	4	Personal contractual de executie	Asistent medical
12	5	Personal contractual de executie	Asistent medical
13	6	Personal contractual de executie	Bucatar
14	7	Personal contractual de executie	Ajutor bucatar
15	8	Personal contractual de executie	Infirmieră
16	9	Personal contractual de executie	Infirmieră
17	10	Personal contractual de executie	Infirmieră
18	11	Personal contractual de executie	Infirmieră
19	12	Personal contractual de executie	Infirmieră
20	13	Personal contractual de executie	Ingrijitoare
21	14	Personal contractual de executie	Ingrijitoare
22	15	Personal contractual de executie	Ingrijitoare
23	16	Personal contractual de executie	Ingrijitoare
24	17	Personal contractual de executie	Ingrijitoare
25	18	Personal contractual de executie	Educator puericultor
26	19	Personal contractual de executie	Educator puericultor
27	20	Personal contractual de executie	Educator puericultor
28	21	Personal contractual de executie	Educator puericultor
29	22	Personal contractual de executie	Educator puericultor
30	23	Personal contractual de executie	Educator puericultor
31	24	Personal contractual de executie	Educator puericultor
32	25	Personal contractual de executie	Educator puericultor
33	26	Personal contractual de executie	Educator puericultor
34	27	Personal contractual de executie	Educator puericultor
Cresa nr.23			
35	1	Personal contractual de executie	Administrator patrimoniu
36	2	Personal contractual de executie	Asistent medical
37	3	Personal contractual de executie	Asistent medical
38	4	Personal contractual de executie	Asistent medical
39	5	Personal contractual de executie	Bucatar
40	6	Personal contractual de executie	Ajutor bucatar
41	7	Personal contractual de executie	Infirmieră
42	8	Personal contractual de executie	Infirmieră
43	9	Personal contractual de executie	Infirmieră
44	10	Personal contractual de executie	Ingrijitoare
45	11	Personal contractual de executie	Ingrijitoare
46	12	Personal contractual de executie	Ingrijitoare
47	13	Personal contractual de executie	Educator puericultor
48	14	Personal contractual de executie	Educator puericultor

Nr. Crt.		Denumire functie	
49	15	Personal contractual de executie	Educator puericultor
50	16	Personal contractual de executie	Educator puericultor
51	17	Personal contractual de executie	Educator puericultor
52	18	Personal contractual de executie	Educator puericultor
Cresa Nord nr.49			
53	1	Personal contractual de executie	Administrator patrimoniu
54	2	Personal contractual de executie	Asistent medical
55	3	Personal contractual de executie	Asistent medical
56	4	Personal contractual de executie	Asistent medical
57	5	Personal contractual de executie	Asistent medical
58	6	Personal contractual de executie	Bucatar
59	7	Personal contractual de executie	Ajutor bucatar
60	8	Personal contractual de executie	Infirmieră
61	9	Personal contractual de executie	Infirmieră
62	10	Personal contractual de executie	Infirmieră
63	11	Personal contractual de executie	Infirmieră
64	12	Personal contractual de executie	Infirmieră
65	13	Personal contractual de executie	Ingrijitoare
66	14	Personal contractual de executie	Ingrijitoare
67	15	Personal contractual de executie	Ingrijitoare
68	16	Personal contractual de executie	Ingrijitoare
69	17	Personal contractual de executie	Ingrijitoare
70	18	Personal contractual de executie	Educator puericultor
71	19	Personal contractual de executie	Educator puericultor
72	20	Personal contractual de executie	Educator puericultor
73	21	Personal contractual de executie	Educator puericultor
74	22	Personal contractual de executie	Educator puericultor
75	23	Personal contractual de executie	Educator puericultor
76	24	Personal contractual de executie	Educator puericultor
77	25	Personal contractual de executie	Educator puericultor
78	26	Personal contractual de executie	Educator puericultor
79	27	Personal contractual de executie	Educator puericultor
Cresa nr.10			
80	1	Personal contractual de executie	Administrator patrimoniu
81	2	Personal contractual de executie	Asistent medical
82	3	Personal contractual de executie	Asistent medical
83	4	Personal contractual de executie	Asistent medical
84	5	Personal contractual de executie	Bucatar
85	6	Personal contractual de executie	Ajutor bucatar
86	7	Personal contractual de executie	Infirmieră
87	8	Personal contractual de executie	Infirmieră
88	9	Personal contractual de executie	Infirmieră
89	10	Personal contractual de executie	Ingrijitoare
90	11	Personal contractual de executie	Ingrijitoare
91	12	Personal contractual de executie	Ingrijitoare
92	13	Personal contractual de executie	Educator puericultor
93	14	Personal contractual de executie	Educator puericultor
94	15	Personal contractual de executie	Educator puericultor
95	16	Personal contractual de executie	Educator puericultor
96	17	Personal contractual de executie	Educator puericultor
97	18	Personal contractual de executie	Educator puericultor
Cresa nr.39			
98	1	Personal contractual de executie	Administrator patrimoniu
99	2	Personal contractual de executie	Asistent medical
100	3	Personal contractual de executie	Asistent medical
101	4	Personal contractual de executie	Asistent medical
102	5	Personal contractual de executie	Asistent medical
103	6	Personal contractual de executie	Bucatar
104	7	Personal contractual de executie	Ajutor bucatar
105	8	Personal contractual de executie	Infirmieră
106	9	Personal contractual de executie	Infirmieră
107	10	Personal contractual de executie	Infirmieră

Nr. Crt.		Denumire functie	
108	11	Personal contractual de executie	Infirmieră
109	12	Personal contractual de executie	Infirmieră
110	13	Personal contractual de executie	Infirmieră
111	14	Personal contractual de executie	Infirmieră
112	15	Personal contractual de executie	Infirmieră
113	16	Personal contractual de executie	Ingrijitoare
114	17	Personal contractual de executie	Ingrijitoare
115	18	Personal contractual de executie	Ingrijitoare
116	19	Personal contractual de executie	Ingrijitoare
117	20	Personal contractual de executie	Ingrijitoare
118	21	Personal contractual de executie	Ingrijitoare
119	22	Personal contractual de executie	Ingrijitoare
120	23	Personal contractual de executie	Ingrijitoare
121	24	Personal contractual de executie	Educator puericultor
122	25	Personal contractual de executie	Educator puericultor
123	26	Personal contractual de executie	Educator puericultor
124	27	Personal contractual de executie	Educator puericultor
125	28	Personal contractual de executie	Educator puericultor
126	29	Personal contractual de executie	Educator puericultor
127	30	Personal contractual de executie	Educator puericultor
128	31	Personal contractual de executie	Educator puericultor
129	32	Personal contractual de executie	Educator puericultor
130	33	Personal contractual de executie	Educator puericultor
131	34	Personal contractual de executie	Educator puericultor
132	35	Personal contractual de executie	Educator puericultor
133	36	Personal contractual de executie	Educator puericultor
134	37	Personal contractual de executie	Educator puericultor
135	38	Personal contractual de executie	Educator puericultor
136	39	Personal contractual de executie	Educator puericultor
Cresa nr.40			
137	1	Personal contractual de executie	Administrator patrimoniu
138	2	Personal contractual de executie	Asistent medical
139	3	Personal contractual de executie	Asistent medical
140	4	Personal contractual de executie	Asistent medical
141	5	Personal contractual de executie	Bucatar
142	6	Personal contractual de executie	Ajutor bucatar
143	7	Personal contractual de executie	Infirmieră
144	8	Personal contractual de executie	Infirmieră
145	9	Personal contractual de executie	Infirmieră
146	10	Personal contractual de executie	Infirmieră
147	11	Personal contractual de executie	Ingrijitoare
148	12	Personal contractual de executie	Ingrijitoare
149	13	Personal contractual de executie	Ingrijitoare
150	14	Personal contractual de executie	Ingrijitoare
151	15	Personal contractual de executie	Educator puericultor
152	16	Personal contractual de executie	Educator puericultor
153	17	Personal contractual de executie	Educator puericultor
154	18	Personal contractual de executie	Educator puericultor
155	19	Personal contractual de executie	Educator puericultor
156	20	Personal contractual de executie	Educator puericultor
157	21	Personal contractual de executie	Educator puericultor
158	22	Personal contractual de executie	Educator puericultor

Denumire	Normativ stabilit potrivit H.G. nr.566/2022	Medie grupa stabilita potrivit	Cresa UPETROM		Cresa nr.23		Cresa Nord nr.49		Cresa nr.10		Cresa nr.39		Cresa nr.40	
			Locuri inscriere	Propus numar grupe	Locuri inscriere	Propus numar grupe	Locuri inscriere	Propus numar grupe	Locuri inscriere	Propus numar grupe	Locuri inscriere	Propus numar grupe	Locuri inscriere	Propus numar grupe
Sugari (grupa mica)	5-9/grupa	10/grupa	100	5	50	3	100	5	50	3	175	8	75	4
Copii de 1-2 ani (grupa mijlocie)	8-15/grupa													
Copii de 2-3 ani (grupa mare)	8-20/grupa													
Total	550	28	100	5	50	3	100	5	50	3	175	8	75	4
Director/ sef centru	1/unitate	1												
Educator-puericultor	1/tura la nivel de grupa	56		10		6		10		6		16		8
Administrator financiar	1/unitate	1												
Administrator de patrimoniu		6		1		1		1		1		1		1
Secretar		1												
Infirmiera		28		5		3		5		3		8		4
Ingrijitoare		28		5		3		5		3		8		4
Inspector de specialitate (achizitii)		1												
Inspector (resurse umane)		1												
Muncitor calificat		1												
Medic*	1/unitate	1												
Asistent medical		21		4		3		4		3		4		3
Bucatar	1/locatie	6		1		1		1		1		1		1
Ajutor bucatar	1/locatie	6		1		1		1		1		1		1
Total personal		158		27		18		27		18		39		22

Normare propusă

Cresa cu program prelungit cu mai puțin de 80 de preșcolari, pe locație	1 + 1/2 normă asistent medical generalist/pediatrie, cu program 06.00-18.00, asigurare 2 ture
Cresa cu program prelungit cu peste 80 de preșcolari, pe locație	2 norme asistent medical generalist/pediatrie, cu program 06.00-18.00, asigurare 2 ture
Administrator de patrimoniu	1 normă/locație
Infirmieră	1 normă/grupă/locație
Ingrijitoare	1 normă/grupă/locație